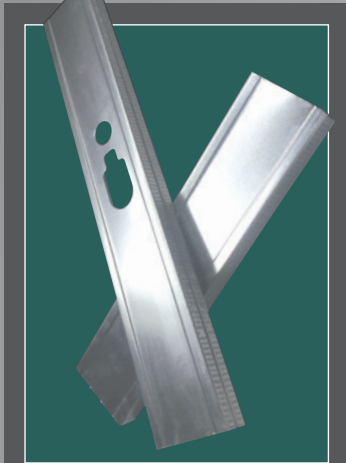




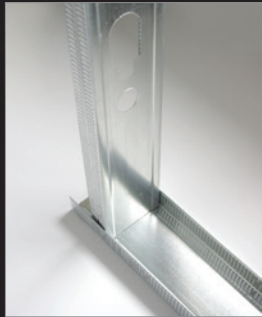
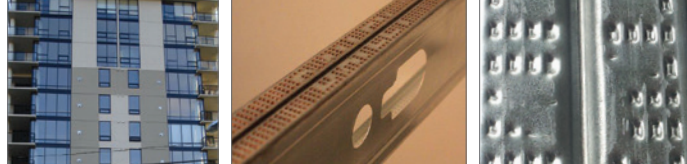
LA FORCE INTÉRIEURE

PRÉSENTATION DE L'ÉVOLUTION DU BAILEY PLATINUM PLUS^{MD}

COLOMBAGE & LISSE EN ACIER POUR LES CHARPENTES AVEC CLOISON SÈCHE



BAILEY[®]
LES PRODUITS MÉTALLIQUES LIMITÉE



Nous sommes très fiers de présenter l'évolution du colombage et de la lisse d'acier **PLATINUM PLUS^{MD}** pour les charpentes avec cloison sèche. Pour plus de 65 ans Bailey a été reconnu comme un leader de l'industrie, offrant des solutions de construction pour les entrepreneurs, à la fois pour les marchés commerciaux et résidentiels. Notre dévouement à l'innovation, à la qualité, au service et à la valeur a contribué à l'évolution de nos systèmes de colombages et de lisses ainsi qu'au développement d'un certain nombre d'améliorations uniques et brevetées.

LES COLOMBAGES ET LISSES D'ACIER POUR CLOISON SÈCHE SONT CONFORMES À TOUTES LES NORMES ET CODES CANADIENS.

- CNBC – Code National du Bâtiment du Canada
- CAN/CSA-S136 – Spécification nord-américaine pour le calcul des éléments de charpente en acier formé à froid
- CAN/ULC-S101 – "Standard Methods of Fire Endurance Tests of Building Construction and Materials"

PROFILER, CARACTÉRISTIQUES ET LES DIMENSIONS POUR L'ACIER :

- ASTM C645 – "Standard Specification for Nonstructural Steel Framing Members"
- ICC-ES-AC86 – "Acceptance criteria for Cold Formed Steel Framing Members - Interior Non-Loadbearing Wall Assemblies"
- ASTM A1003 – "Standard Specification for Steel Sheet, Carbon, Metallic - and Nonmetallic-Coated for Cold-Formed Framing Members"
- ASTM A653/A653M – "Standard Specification for Steel Sheet Zinc-coated (Galvanized or Zinc-Iron Alloy Coated (Galvannealed))"
- ASTM C754 – "Standard Specification for Installation of Steel Framing Members to Receive Screw-Attached Gypsum Panel Products"

*** SVP prendre note que les normes ASTM, CAN/ULC et ICC ne disposent pas des documents en français

Certification LEED® – Leadership in Energy and Environmental Design

Le système d'évaluation LEED® est un programme de certification par tierce partie pour les bâtiments verts. Il a été développé pour favoriser la conception et la construction de bâtiments efficaces, innovants, respectueux de l'environnement et de l'énergie en Amérique du Nord. Les produits de Bailey contribuent grandement à la certification des bâtiments LEED® dans la catégorie des crédits matériaux et ressources LEED®. Plus précisément, nos produits peuvent contribuer à la réalisation de crédits LEED® au sein de MR dans les sous-catégories de la gestion des déchets de construction, du contenu recyclé et des matériaux régionaux.

Grâce à notre partenariat avec ArcelorMittal Dofasco, Les Produits Métallique Bailey est un fabricant autorisé de produits de construction admissibles pour une utilisation à la fois de l'Ecologo et de la Société Canadienne de l'Asthme. Lors de la conception de votre prochain projet de construction LEED®, s'il vous plaît, contacter le plus proche bureau de Bailey pour plus d'informations.



ASSURANCE QUALITÉ

De l'approvisionnement à la fabrication, les matériaux de Bailey reçoivent les plus grands soins ainsi qu'une attention particulière à leur qualité. Nos produits PLATINUM Plus^{MD} pour les structures sont conçus et fabriqués pour répondre à tous les codes de construction canadiens.





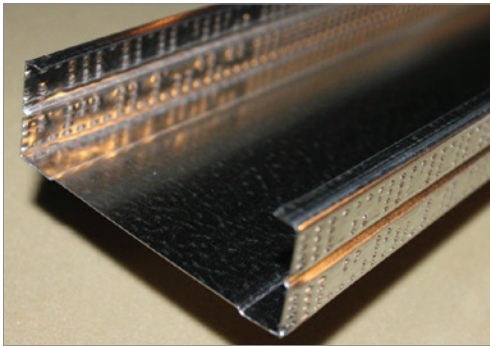
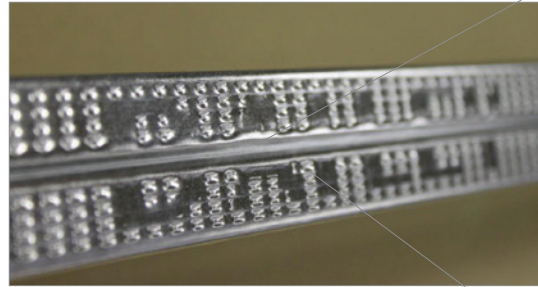
CARACTÉRISTIQUES :

Limitation de hauteurs améliorées

Totalement interchangeables avec tous les systèmes existants de Bailey

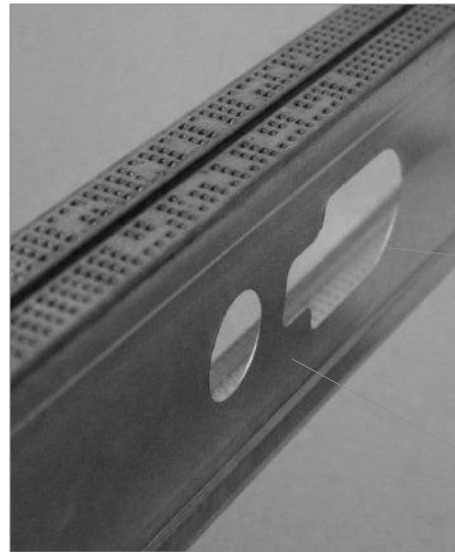


Nervures de raidissement Bailey au jambage, offrant une résistance supérieure



Moins de décrochage de vis / meilleure force contre l'extraction de la vis

Accepte les deux types d'entremise : 3/4" et de 1-1/2"



Entièrement compatible avec tous les codes et les normes applicables pour la structure, le son et le feu

Les produits de charpente Bailey **PLATINUM PLUS^{MD}** sont disponibles sur tous les marchés et sont certifiés pour répondre à tous les codes de construction canadiens applicables. (Les colombages Bailey **PLATINUM^{MD}** Plus produits dans les régions de l'Ouest ont un contre retour traditionnel légèrement différent de celui indiqué ci-dessus).

CODE DE CONFORMITÉ: STRUCTURE, SON, INCENDIE

Structure: **PLATINUM PLUS^{MD}** satisfait ou dépasse les valeurs suivantes

Son: L'industrie du bâtiment mesure le contrôle du son transmis par un mur avec un système de notation appelé **Classification de transmission du son** ou **CTS**. Ceci est une mesure de la capacité que possède un mur particulier à réduire la transmission des bruits aériens. La CTS est basé sur des tests effectués pour l'industrie et est reconnue par les normes ASTM. Lorsque nous comparons et évaluons différents matériaux et assemblages à la façon dont ils performant dans leur contrôle de la transmission du son, les produits de structure Bailey **PLATINUM^{MD}** **PLUS** obtiennent un résultat meilleur ou égal aux autres systèmes de structure existants.

Comme testé au Conseil National de Recherches du Canada et par les rapports d'essais #3508.1, 3508.2, 3508.3, 3508.4, 3508.5, 3508.6, 3508.7, 3508.8

Feu: Le système Bailey **PLATINUM PLUS^{MD}** colombage et lisse d'acier fournit la sécurité incendie maximale pour tous vos dessins de construction. Les produits Bailey sont testés à la fois pour les normes ASTM E119 et CAN / ULC-S101. Les évaluations aux tests de feu et de résistance au feu certifient au Canada, notre adhésion aux critères d'acceptation de la CAN / ULC-S101.

Résistance maximale aux incendies, Homologués UL et ULC avec essais au feu.
ASTM E119 - méthodes standards de résistance au feu, Tests de construction et matériaux de construction.

LIMITATIONS DES HAUTEURS				
Basé un colombage 3 5/8" avec espacement de 16"	5 LB-PI ² L120	5 LB-PI ² L360	10 LB-PI ² L120	10 LB-PI ² L360
PLATINUM PLUS ^{MD}	17,69	13,40	12,51	10,43
C-754 EXIGENCE DU CODE	15,20	12,50	10,60	9,80

Tableaux de charges complètes disponibles sur demande.



BAILEY[®]

LES PRODUITS MÉTALLIQUES LIMITÉE



BAILEY PLATINUM PLUS^{MD}
COLOMBAGE & LISSE EN ACIER POUR LES CHARPENTES AVEC CLOISON SÈCHE
sales@bmp-group.com • www.bmp-group.com

BREVETS
 # US D709,629 S • CANADA #149110

PPTBF08IN24-1000

MONTREAL

525 Avenue Edward VII
 Dorval, QC H9P 1E7
 Tel. (514) 735-3455
 800-263-3455
 Fax. (514) 735-5052

TORONTO

1 Caldari Road
 Concord, ON L4K 3Z9
 Tel. (905) 738-9267
 800-668-2154
 Fax. (905) 738-5712

CALGARY

3924 27th Street NE
 Calgary, AB T1Y 5K7
 Tel. (403) 248-3536
 800-665-2013
 Fax. (403) 248-0288

EDMONTON

5710 Roper Road NW
 Edmonton, AB T6B 3G7
 Tel. (780) 462-5757
 800-563-1751
 Fax. (780) 450-3378

VANCOUVER

3635 190th Street
 Surrey, BC V3Z 0P6
 Tel. (604) 590-5100
 800-818-2666
 Fax. (604) 590-5105