

COLOMBAGE B18^{MD} (POUR PANNEAU DUR)



QUAND VOUS AVEZ BESOIN D'UN COLOMBAGE SOLIDE, ET QUE LES DEMANDES DE PERFORMANCE ACOUSTIQUE SONT ÉLEVÉES

- Performance acoustique aussi bonne qu'avec un colombage de calibre 25!
- Performance structurale meilleure qu'avec un colombage de calibre 20!
- Grande résistance, grande intimité!

STRUCTURE

Les valeurs supérieures de hauteur limite démontrent la résistance du colombage B18^{MD} (pour panneau dur). Les valeurs de hauteur limite de mur dépassent celles du calibre 20 conventionnel (voir page deux).

SON

Les mesures de perte de transmission des sons aériens ont été réalisées conformément à la norme ASTM E90. Ces tests ont été réalisés au CONSEIL NATIONAL DE LA RECHERCHE DU CANADA pour Bailey Metal Products Limited.

Les systèmes d'ossature de colombage B18^{MD} (pour panneau dur) performant aussi bien ou mieux que les systèmes d'ossature conventionnels de calibre 25, et mieux que les assemblages avec ossature de calibre 20.

HAUTEURS LIMITES DES ASSEMBLAGES COMPOSITES

ESPACEMENT 24", COLOMBAGE 3-5/8	5 PSF
Platinum™ Plus	13'-5"
Colombage conventionnel de calibre 20	14'-8"
Colombage B18 ^{MD} (pour panneau dur)	15'-6"

PERFORMANCE ITS

ESPACEMENT 24", COLOMBAGE 3-5/8	2+2 ISOLÉ
Colombage B18 ^{MD} (pour panneau dur)	57 ITS
Colombage conventionnel de calibre 25	56 ITS



sales@bmp-group.com | www.bmp-group.com

BAILEY[®]
LES PRODUITS MÉTALLIQUES LIMITÉE

MONTRÉAL

800-263-3455
commande@bmp-group.com

TORONTO

800-668-2154
tor-orders@bmp-group.com

CALGARY

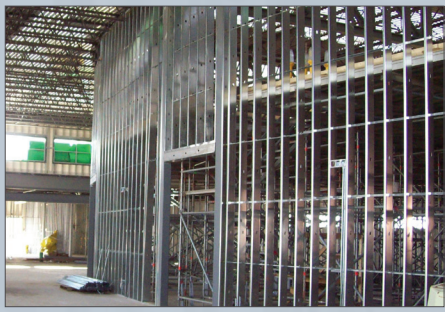
800-665-2013
cal-orders@bmp-group.com

EDMONTON

800-563-1751
edm-orders@bmp-group.com

VANCOUVER

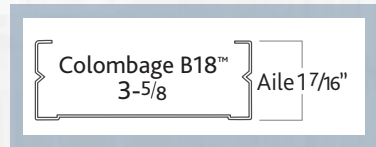
800-818-2666
van-orders@bmp-group.com



COLOMBAGE B18^{MD} (POUR PANNEAU DUR)



- Les exigences de performance et de pénétration des vis satisfont à celles de la norme ASTM C645-14, sections 9. Exigences de performance et 10. Test de pénétration.
- Les colombages en acier B18^{MD} (pour panneau dur) offrent une meilleure performance que les colombages intérieurs conventionnels.
- L'aile de plus grande largeur facilite l'installation des panneaux.



Brevet demandé

FEU

Les matériaux et les profilés répondent aux exigences des assemblages de murs à colombages non-porteurs telles qu'établies par ULC Canada.

SYSTÈME D'OSSATURE POUR CLOISON SÈCHE AVEC COLOMBAGE B18^{MD} (POUR PANNEAU DUR) Tableau de hauteur limite de mur composite intérieur

DÉSIGNATION DU COLOMBAGE	Espacement o.c. (po.)	5 PSF			10 PSF		
		L/120	L/240	L/360	L/120	L/240	L/360
362S150-B18	12	23'-8"	19'-6"	16'-10"	17'-7"f	15'-6"	13'-4"
	16	21'-6"	17'-8"	15'-4"	15'-3"f	14'-1"	12'-2"
	24	17'-7"f	15'-6"	13'-4"	12'-5"f	12'-3"	10'-4"
600S150-B18	12	32'-1"f	27'-7"	23'-11"	22'-8"f	21'-11"	18'-11"
	16	27'-9"f	25'-1"	21'-8"	19'-8"f	19'-8"f	17'-3"
	24	22'-8"f	21'-11"	18'-11"	16'-0"f	16'-0"f	15'-0"

Notes générales pour les tableaux de hauteur maximale

- Ces tableaux ont été conçus à partir de tests réalisés chez Star Testing.
- Les charges indiquées sont les charges latérales uniformes spécifiées.
- B18^{MD} est fabriqué à partir de matériaux de grande qualité soigneusement prescrits pour répondre aux exigences du système d'ossature. Les techniques de formage, la conception du profilé et les caractéristiques spécifiques des matériaux permettent la réalisation des tableaux de hauteur de mur et à leur publication.
- Les portées ont été obtenues avec des panneaux de gypse à surface de papier.
- Les hauteurs limites des assemblages composites permises sont calculées en utilisant les critères de l'ICC-ES AC86-2012.A12.
- Le panneau de gypse doit être appliqué pleine hauteur et de chaque côté de l'ossature.
- La limite d'élasticité minimale du matériau est égale à 50 ksi.
- Le suffixe 'f' appliqué à la valeur de la hauteur indique que la résistance de flexion contrôle la hauteur de mur admissible.

sales@bmp-group.com | www.bmp-group.com



BAILEY
LES PRODUITS MÉTALLIQUES LIMITÉE

MONTRÉAL

800-263-3455

commande@bmp-group.com

TORONTO

800-668-2154

tor-orders@bmp-group.com

CALGARY

800-665-2013

cal-orders@bmp-group.com

EDMONTON

800-563-1751

edm-orders@bmp-group.com

VANCOUVER

800-818-2666

van-orders@bmp-group.com

